

# Lamda DNA

## EcoRI/HindIII Marker



北京艾德莱生物科技有限公司  
Aidlab Biotechnologies Co., Ltd

地址：北京市海淀区上地紫成创业园 C126--130

电话：010-82796972/82795296 (Fax)

网址：[www.aidlab.cn](http://www.aidlab.cn) 邮箱：[info@aidlab.cn](mailto:info@aidlab.cn)

### 包装量：

目录编号	包装单位
DM1401	250 $\mu$ l (50次)
DM1402	500 $\mu$ l (50次 $\times$ 2)
DM1403	1000 $\mu$ l (50次 $\times$ 4)

### 【产品简介】

本品由 Lamda DNA 酶切后 11 条线状双链 DNA 条带组成，已含有上样缓冲液，适合作为琼脂糖凝胶电泳的 DNA 分子量标准参照。

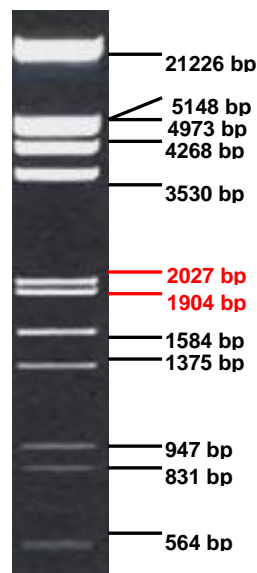
本品 11 条带分别为 564、831、947、1375、1584、1904、2027、3530、4268、4973、5148 和 21226 bp (见右下图)。其中 1904 和 2027 bp 条带一起约为 20 ng (5 $\mu$ l 标准用量)，21226bp 条带约为 110ng (5 $\mu$ l 标准用量)，可用于相近大小 DNA 片段的定量估计。

### 【储存条件】

-20 $^{\circ}$ C 长期保存，4 $^{\circ}$ C 保存一年，室温保存三个月；避免反复冻融。

### 【使用方法】

1. 建议用于 1.0~2.0%的琼脂糖凝胶电泳，不推荐用于聚丙烯酰胺凝胶电泳；
2. 电泳缓冲液可选用 1x TAE 或 0.5~1x TBE，电压 6~8 v/cm 胶长，电泳时间 20~40 分钟；电压 20~30 v/cm 胶长，电泳时间 10~15 分钟；
3. 根据上样孔宽度，用灭菌枪头吸取 5~10  $\mu$ l 本产品，加入上样孔中；4. 加入待检测 DNA 样品后开始电泳；
4. 电泳结束后，使用溴化乙啶 (EB) 或其它 DNA 染料染色并观察电泳条带。



1.0%TAE 琼脂糖凝胶, EB 染色

### 【注意事项】

1. 经检测，本品室温放置三个月带型无变化；但建议低温保存，以防因操作不慎导致核酸酶污染而引起条带降解；
2. 使用前请勿加热；
3. 当电泳缓冲液缓冲能力下降时应及时更换电泳缓冲液，以免影响分辨效果。